

WEBER / TAPETE ANTIFATIGA

El tapete antifatiga más versátil en ambientes secos y húmedos.



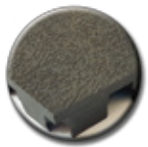
CARACTERÍSTICAS

- Ideal para instalaciones **industriales** donde hay humedad o donde se requiera aislar al usuario del suelo
- Su superficie cerrada **aisla** al usuario de elementos líquidos o sólidos ubicados debajo del tapete.
- Su superficie cerrada evita que los desechos que se generen sobre el tapete pasen al suelo a través del producto (*a diferencia de tapetes con estructura abierta como el modelo Samuelson*).
- Cuenta con **conectores** en dos de sus lados adyacente (*en forma de L*) que permite unirse a más tapetes del mismo tipo, logrando cubrir espacios amplios.
- Su sistema de soportes (*tachones*) en la base, elevan al tapete de la superficie **aislando** al trabajador de situaciones de riesgo como piso mojado o resbaladizo y facilita el flujo de líquidos por debajo del tapete.
- Estructura diseñada para **amortiguar** el peso del usuario y por ende proporcionar comodidad evitando lesiones a mediano plazo.

ESPECIFICACIONES

Material	Hule antiderrapante de alta densidad.
Función	Antifatiga.
Dónde colocarlo	Áreas de empaque, mantenimiento, atención a clientes (<i>mostradores</i>), producción, talleres, etc. Laboratorios, comedores industriales, cocinas, bares, espacios industriales donde se presente humedad, fluidos, o desecho de pequeñas partículas sólidas (<i>esquirlas, rebabas, aserrín, alimentos</i>). Puede utilizarse en áreas secas y húmedas.
Distinción	Tapete antifatiga de gran durabilidad. Ideal para áreas secas y húmedas.

COLORES



Negro.



Gris Claro.

ESPESOR



	ESPESOR	Medida Métrico	Medida Inglés	Color
PIEZA	16mm	0.91x0.91 m	3'x3'	NEGRO
	16mm	0.91x0.91 m	3'x3'	GRIS CLARO